

## Kurzbericht



Jugendgästehaus Wolfenbüttel | © Stadt WF, Badura

## Jugendgästehaus Wolfenbüttel

Am Seeligerpark 1  
38304 Wolfenbüttel

Tel: +49 5331 7309950

jugendgaestehaus@wolfenbuettel.de  
<http://www.jgh-wolfenbuettel.de>

### Herzlich willkommen!

Das Jugendgästehaus der Stadt Wolfenbüttel ist zentral in der Innenstadt gelegen. Alle 45 Zimmer mit insgesamt 130 Betten sind komfortabel eingerichtet und haben jeweils einen eigenen Sanitärbereich. Neben drei Seminarräumen steht den Gästen auch ein großzügiger Freizeitraum zur Verfügung. Hier kann man gemütlich beim Fernsehen entspannen oder sich mit Kicker und Tischtennis die Zeit vertreiben. Eine Wii-Spielekonsole gehört ebenso zur Ausstattung wie kostenloses W-LAN im gesamten Haus.

# PRÜFERGEBNIS

---

für

## Jugendgästehaus Wolfenbüttel

38304 Wolfenbüttel, Zertifikats-ID: PA-01543-2024



Dieses Angebot wurde nach den Kriterien  
der bundesweiten Kennzeichnung

**»Reisen für Alle«**

eingestuft und ist berechtigt, im Zeitraum

**November 2024 – Oktober 2027**

die Auszeichnung

**»Barrierefreiheit geprüft«**

sowie die dazu gehörigen Piktogramme zu führen  
und vertragsgemäß zu nutzen.



Jugendgästehaus  
Wolfenbüttel

©Stadt WF, Mittmann



Jugendgästehaus  
Wolfenbüttel

©Stadt WF, Mittmann

---

## Überblick

- Es stehen 45 Zimmer zur Verfügung.
- Es gibt 131 Betten in Ein- bis Vierbettzimmern.
- Direkt in der historischen Altstadt von Wolfenbüttel gelegen.
- Unterkunft ist ausgelegt für Familien, Gruppen und Einzelgäste.

## Barrierefreiheit auf einen Blick

- Es sind zwei barrierefrei konzipierte Zimmer vorhanden (101, 201).
- Parkplatz für Menschen mit Behinderung vorhanden.
- Das Gebäude ist stufenlos zugänglich.
- Alle für Gäste nutzbaren Bereiche sind stufenlos erreichbar.
- Alle Durchgänge sind mindestens 90 cm breit oder es gibt alternative Wege.
- Es ist ein WC für Menschen mit Behinderung vorhanden.
- Es ist eine stufenlose Dusche vorhanden.
- Assistenzhunde willkommen.

# Informationen für Menschen mit Gehbehinderung und Rollstuhlfahrer

Alle prüfrelevanten Bereiche erfüllen die Qualitätskriterien der Kennzeichnung „**Barrierefreiheit geprüft – barrierefrei für Menschen mit Gehbehinderung und teilweise barrierefrei für Rollstuhlfahrer**“.

Einige **Hinweise zur Barrierefreiheit** haben wir nachfolgend zusammengestellt. Detaillierte Angaben finden Sie im Prüfbericht.

- Es ist ein Parkplatz für Menschen mit Behinderung vorhanden.
- Alle für den Gast nutzbaren und erhobenen Räume und Einrichtungen sind stufenlos/ ebenerdig oder einen Aufzug zugänglich.
- Alle für den Gast nutzbaren und erhobenen Türen/Durchgänge sind mindestens 80 cm breit.
- Die Bewegungsflächen betragen mindestens 120 x 120 cm.
- Der Rezeptionstresen ist maximal 80 cm hoch.
- Es ist ein barrierefrei konzipiertes Zimmer vorhanden (101).
- Es ist ein Doppel- oder Mehrbettzimmer vorhanden.
- Das WC auf dem Zimmer ist von einer Seite aus anfahrbar (mindestens 80 cm).
- Es ist ein klappbarer Haltegriff mindestens auf der anfahrbaren Seite des WCs vorhanden.
- Das Waschbecken ist unterfahrbar und der Spiegel im Stehen und Sitzen einsehbar.
- Der Zugang zur Dusche erfolgt schwellenlos. Ein Haltegriff und ein Duschstuhl sind vorhanden.
- Es ist ein öffentliches WC für Menschen mit Behinderung vorhanden, welches beidseitig anfahrbar ist.
- Es sind beidseitig klappbare Haltegriffe vorhanden.

# Informationen für Menschen mit Hörbehinderung und gehörlose Menschen

Einige **Hinweise zur Barrierefreiheit** haben wir nachfolgend zusammengestellt. Detaillierte Angaben finden Sie im Prüfbericht.

- Es ist keine induktive Höranlage vorhanden.
- WLAN steht zur Verfügung.
- Es ist mindestens ein Doppel- oder Mehrbettzimmer vorhanden.
- Es ist eine frei verfügbare Steckdose in der Nähe des Bettes vorhanden.
- Ein abgehender Notruf im Aufzug wird nur akustisch bestätigt. Alternativ sind Treppen vorhanden.

# Informationen für Menschen mit Sehbehinderung und blinde Menschen

Einige **Hinweise zur Barrierefreiheit** haben wir nachfolgend zusammengestellt. Detaillierte Angaben finden Sie im Prüfbericht.

- Assistenzhunde sind willkommen.
- Die Beschilderung (zur Orientierung) ist in gut lesbarer und kontrastreicher Schrift gestaltet.
- Alle Bereiche sind hell und blendfrei ausgeleuchtet.
- Es ist mindestens ein Doppel- oder Mehrbettzimmer vorhanden.
- Ein abgehender Notruf im Aufzug wird akustisch bestätigt.
- Treppen weisen mindestens einen einseitigen Handlauf auf.

## Informationen für Gäste mit kognitiven Beeinträchtigungen

Einige **Hinweise zur Barrierefreiheit** haben wir nachfolgend zusammengestellt. Detaillierte Angaben finden Sie im Prüfbericht.

- Der Name des Betriebes ist von außen klar erkennbar.
- Die Ziele der Wege sind in Sichtweite oder es sind Wegezeichen in ständig sichtbarem Abstand vorhanden.
- Es ist mindestens ein Doppel- oder Mehrbettzimmer vorhanden.
- Die Speisen werden sichtbar präsentiert (Buffet, Theke).

# Bildergalerie

Wir haben für Sie einige Fotos aus dem Betrieb / Angebot zusammengestellt. In den Detailberichten finden Sie weitere Fotos.

---



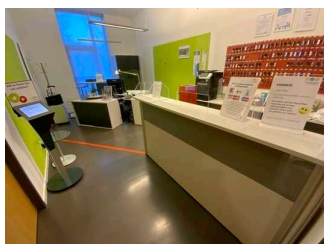
**Parken**

©Guido Frank



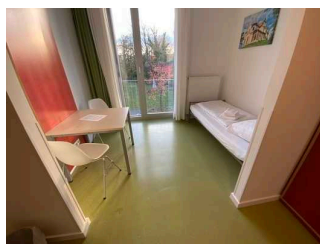
**Eingang**

©Guido Frank



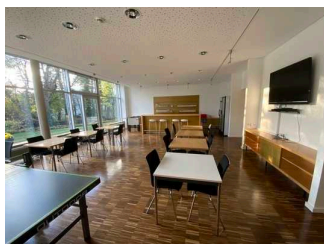
**Rezeption**

©Guido Frank



**Zimmer 101**

©Guido Frank



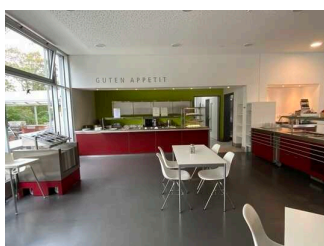
**Freizeitraum**

©Guido Frank



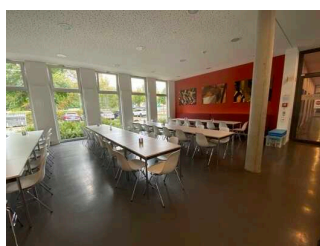
**Aufenthaltsraum 1.  
OG**

©Guido Frank



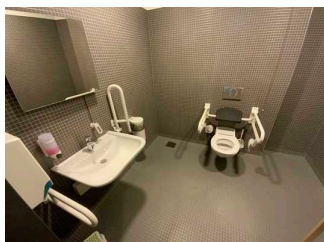
**Speiseraum**

©Guido Frank



**Speiseraum**

©Guido Frank



**Öffentliches WC**

©Guido Frank



# Informationen zum Kennzeichnungssystem „Reisen für Alle“

Alle nach „Reisen für Alle“ **zertifizierten Betriebe und Orte** erfüllen folgende Kriterien:

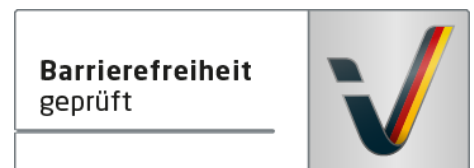
- Die Daten und Angaben zur Barrierefreiheit wurden von **externen, speziell geschulten Erhebern** vor Ort erhoben und geprüft. Es handelt sich um keine Selbsteinschätzung.
- Die Daten zur Barrierefreiheit liegen **im Detail** vor und können von Gästen eingesehen werden.
- Mindestens ein Mitarbeiter hat an einer **Schulung** zum Thema „**Barrierefreiheit als Komfort- und Qualitätsmerkmal**“ teilgenommen.

## Die Kennzeichnung – Erläuterung der Logos und Piktogramme

Das Kennzeichen „**Information zur Barrierefreiheit**“ signalisiert, dass detaillierte und geprüfte Informationen zur Barrierefreiheit für alle Personengruppen vorliegen.



Das Kennzeichen „**Barrierefreiheit geprüft**“ basiert auf „Information zur Barrierefreiheit“ und bedeutet, dass zusätzlich die Qualitätskriterien für bestimmte Personengruppen teilweise oder vollständig erfüllt sind.



Die Kennzeichnung „**Barrierefreiheit geprüft**“ liegt in zwei Qualitätsstufen vor:

### „**Barrierefreiheit geprüft: teilweise barrierefrei**“.

Die Qualitätskriterien sind für die dargestellte Personengruppe der Rollstuhlfahrer teilweise erfüllt, d. h. das Angebot ist für Rollstuhlfahrer teilweise barrierefrei. Das „i“ im Piktogramm signalisiert, dass man noch einmal genauer nachlesen sollte, ob das Angebot den eigenen Ansprüchen genügt.



### „**Barrierefreiheit geprüft: barrierefrei**“.

Die Qualitätskriterien sind für die dargestellte Personengruppe der Rollstuhlfahrer erfüllt, d. h. das Angebot ist für Rollstuhlfahrer barrierefrei.



Es gibt Qualitätskriterien für **sieben Personengruppen** und für jede Personengruppe ein eigenes **Piktogramm**.

Menschen mit Gehbehinderung



Rollstuhlfahrer



Menschen mit Hörbehinderung



Gehörlose Menschen



Menschen mit Sehbehinderung



Blinde Menschen



Menschen mit kognitiven Beeinträchtigungen

